

L'une des innovations de ces dernières années très intéressante pour le grand public est bien le GPS.

Finies les cartes routières, la recherche d'une rue et de son numéro ! Le GPS vous mène directement à l'adresse de votre destinataire.

Et, parmi ceux-ci, Waze est remarquable parce qu'il est gratuit, performant, interactif et qu'il fonctionne en temps réel. Sans vouloir lui faire une publicité particulière, cette Newsletter vous le présente.

Denis GELIN

Waze

Waze (*prononcez « weiz »*) est une application mobile d'assistant d'aide à la conduite et d'assistance de navigation basée sur un système de positionnement par satellites couplée à une cartographie modifiable par ses utilisateurs, sur le principe de la production participative. L'itinéraire calculé peut se mettre à jour en temps réel grâce à certaines informations liées à l'état du trafic.

Un peu d'histoire

Le principe a été imaginé en 2006 par un chercheur israélien comme une application open source combinant les informations issues des terminaux de différents utilisateurs pour localiser les radars sur les routes israéliennes et cartographier le pays. Les données doivent ensuite être validées et nommées par les utilisateurs, un système de points permettant de motiver le plus grand nombre possible de mises à jour.

L'application de navigation a été développée par la société israélienne Waze Mobile qui a été rachetée par Google en 2013.

Le mode participatif de mise à jour de cartes ressemble - pour partie - à l'amélioration continue collaborative de Wikipédia mais les données restent la propriété de Google. En ce sens la cartographie de Waze ne sera jamais terminée, et toujours améliorée.

Waze compte aujourd'hui plus de 130 millions d'utilisateurs.

Les fonctionnalités

Les nombreuses possibilités qu'offre Waze constituent la clé de son succès. Comme tous les autres logiciels de géolocalisation, Waze vous guide à travers les informations routières signalées instantanément, le trafic en temps réel, les embouteillages, les contrôles de police même si cela contrevient un peu à la loi, et d'autres dangers.

Il permet à ses utilisateurs de :

- voir leur itinéraire,
- estimer l'heure d'arrivée,
- pouvoir choisir le meilleur chemin,
- visualiser l'état de la circulation,
- savoir si il y a un ralentissement,
- être avertis lors des différents risques sur la route,
- être informés lorsqu'il y a un péage,
- visualiser si il y a des radars fixes ou mobiles.

Laissez votre Smartphone branché sur la prise allume-cigare du véhicule car Waze consomme rapidement la charge disponible.

Waze est un jeu de mot anglais basé sur les noms *way* (voie, chemin) et *maze* (labyrinthe).

Avec l'avertisseur Waze, il est possible de voir les stations-service proposant les meilleurs tarifs à la pompe. Il vous permet aussi de calculer le prix du carburant que vous allez déboursier pour l'itinéraire choisi.



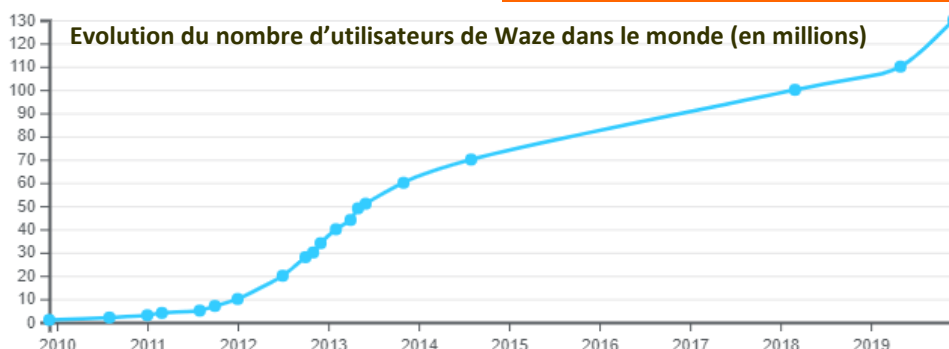
Avantages

Waze a pour principal avantage son volet communautaire. En effet, ce sont des millions d'utilisateurs à travers le monde qui fournissent la grande partie des informations de sa base de données.

Les informations sur les éventuels accidents, bouchons ou autres situations sur les différents axes sont fournies par les utilisateurs. Il s'agit là d'une différence notable avec les autres logiciels.

Avec Waze Radar, les alertes radars sont visibles, et les utilisateurs pourront éviter d'éventuelles infractions. Les informations de géolocalisation de ce logiciel de guidage routier sont réputées fiables.

Voilà autant d'avantages qui font de la



Waze (suite et fin)

version gratuite de Waze l'une des aides à la conduite les plus prisées.

Inconvénients

Les applications comme Waze peuvent conduire les conducteurs de véhicules sur des routes situées dans des quartiers résidentiels et non prévues pour accueillir un trafic important.

Une difficulté vient aussi du trafic de poids lourds qui n'est pas prévu sur les petites routes secondaires et leur orientation possible vers des voies non prévues pour supporter leur tonnage.

Mais, aujourd'hui, Waze est à l'écoute des collectivités et n'hésite pas à changer ses algorithmes en fonction des difficultés rencontrées.

Utiliser Waze

1. **Téléchargez** l'application Waze sur votre mobile (Android – iPhone).
2. **Lancez l'application sur votre Smartphone.** Suivez les instructions à l'écran pour créer votre compte Waze. L'application vous demandera de renseigner votre numéro de téléphone, mais vous n'êtes pas obligé de le faire. Vous pouvez aussi choisir de vous connecter à votre compte Facebook, mais cela n'est pas obligatoire non plus.
3. **Lancez la navigation.** En bas à gauche, appuyez sur la loupe et entrez votre itinéraire. Vous pouvez ajou-

ter des favoris (domicile, bureau, lieu de vacances...). Vous appuyez sur l'étoile dans la loupe, puis « **ajouter un favori** ». Vous pouvez effectuer ces manipulations vocalement, grâce au micro en rouge.

4. **Utilisez le signalement.** En bas à droite, appuyez sur la bulle orange, et choisissez ce que vous voulez signaler. Plusieurs propositions s'offrent à vous : la circulation (embouteillages...), police, accidents, danger, les radars... Une fois que vous voulez signaler, il suffit d'appuyer sur l'un des onglets et envoyer votre signalement.
5. **Gérez vos paramètres d'utilisation.** Appuyez sur la loupe en bas à gauche de votre mobile, puis sur l'onglet rouage en haut à gauche, vous pourrez ainsi y choisir des options : avec ou sans voix, l'affichage de la carte, le compteur de vitesse...

L'avis des utilisateurs

La majeure partie de ceux qui ont utilisé cette application l'a adoptée.

De façon générale, les utilisateurs trouvent qu'elle donne des informations fiables et correctes, avec une cartographie de bonne qualité et une fluidité de navigation extraordinaire.

Le côté participatif et communautaire exprimé par les informations fournies en temps réel par de nombreux rou-

tiers est l'une des satisfactions des utilisateurs. Ces derniers trouvent cet outil GPS assez dynamique pour les aider au quotidien. De nombreux utilisateurs aiment Waze gratuit en français en raison des options ludiques offertes.

Cependant, certains déplorent le fait que ce logiciel ne fonctionne qu'en étant connecté à Internet. Ils déplorent aussi l'absence de la transmission des audios sur un kit mains-libres destiné à rendre souple la vie de l'utilisateur. Ces insuffisances ne sont pas de nature à diminuer la cote de popularité de Waze.

Conclusion

Ce système de navigation est l'un des plus performants qui existent actuellement. Même s'il lui manque des options poussées, notamment de recherche, il est très bien en matière de guidage routier et aide réellement de nombreux automobilistes. Ces derniers doivent savoir que, plus il y aura d'utilisateurs, plus l'application sera efficace. Il est donc important d'inciter à accroître son utilisation.

MIEUX CONNAÎTRE WAZE

- [thématique](#) du club de Raymond MARTIGNON
- [vidéo](#) de présentation



ATTENTION !

Ne tombons pas dans une névrose de la COVID qui renforcerait notre isolement.

De nombreuses activités sont proposées par le club à distance.

Contactez vos animateurs pour en savoir plus.

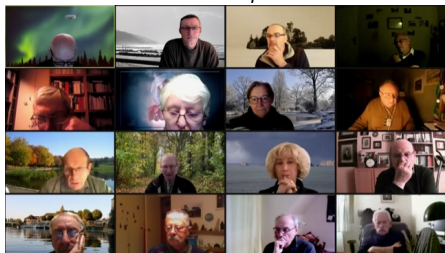
Actualité du club

Les contraintes sanitaires ont conduit à fermer le club depuis maintenant 6 mois sans perspective raisonnable de réouverture avant le mois de septembre. Votre Conseil d'Administration a tout mis en œuvre pour maintenir le lien social en communiquant régulièrement et en proposant de reprendre la plupart des activités à distance. Nous remercions vivement les animateurs qui ont accepté de continuer à travailler par visioconférence.

Les ateliers virtuels

La plupart des ateliers du club ont repris leur activité par visioconférence et Jean-Michel HENTGEN en a fait de même pour sa formation à GIMP.

Atelier Image créative
animé par Jean-Michel BELOT



Atelier Photo animé par Denis GELIN



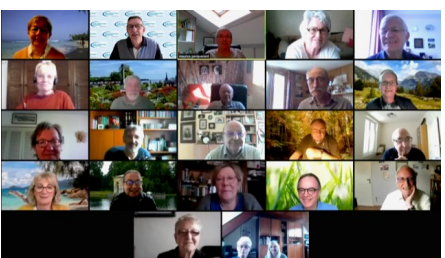
Atelier Echanges et Découvertes
animé par Jacques ADJIBEL



Atelier Diaporama animé par Chantal LEDAIN



Une rencontre interclubs de diaporamas



Le 1^{er} avril, à l'occasion de sa réunion mensuelle, l'atelier diaporama a accueilli le club Microtel de Vigneux avec lequel nous entretenons des re-

lations amicales depuis longtemps.

Ce fut l'occasion de partager les œuvres réalisées par les deux clubs. Une vingtaine de participants ont pu découvrir et commenter les diaporamas présentés.

L'initiative a séduit et nous nous sommes promis de la renouveler en attendant des jours meilleurs qui permettront de nous rencontrer pour de bon.

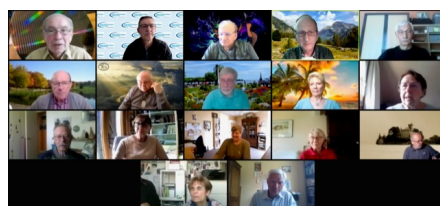
Les réunions thématiques

Interrompues depuis la fermeture du club, les réunions thématiques viennent de reprendre en visioconférence grâce à Jacques GOURDON qui a proposé un sujet sur la technologie qui fait fonctionner nos appareils numériques.

15 participants ont ainsi pu découvrir :

- les puces qui sont dans nos appareils,
- la circulation des informations dans internet (TCP/IP),
- le fonctionnement de la box,
- la sécurisation des échanges (HTTPS).

Un grand merci à Jacques pour cette initiative.



Un concours photo

Un concours photo vous est régulièrement proposé sur le forum du club.

Le thème du mois d'avril était « Le printemps » et les résultats seront connus début mai.

D'autres activités

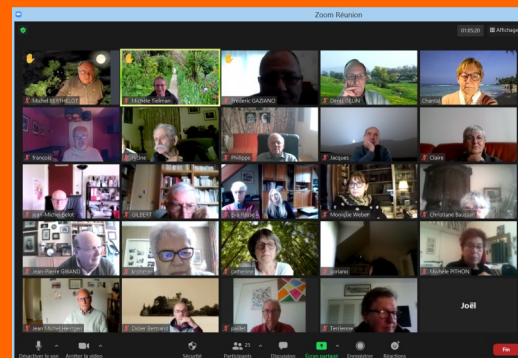
Le dépannage informatique à distance continue grâce à Jacques ADJIBEL.

N'hésitez pas à le contacter.

UN GALA VIRTUEL DE DIAPORAMAS

Le 16 avril, le club a organisé un gala virtuel de diaporamas par visioconférence qui a réuni une trentaine de participants.

8 diaporamas réalisés par des adhérents ou par des auteurs extérieurs ont été présentés sur des sujets très variés : voyage, thème, chanson illustrée, humour, etc.



Les participants ont été ravis de cette présentation et l'initiative sera renouvelée fin mai.

Les liens correspondants ont été adressés à tous les adhérents pour qu'ils puissent prendre connaissance des diaporamas.

Bien entendu, l'atelier diaporama vous accueille si vous souhaitez vous perfectionner dans cette discipline.

QUATRE CHARGÉS DE MISSION

Le Conseil d'Administration du Club s'est entouré de quatre chargés de mission pour le secourir dans ses activités :

- Matériel : Jacques ADJIBEL
- Logiciels : François PARMENTIER
- Téléphonie et tablettes : fonction tenue conjointement par Monique WEBER et Jacques GOURDON

Nous les remercions vivement d'avoir accepté ces fonctions et leur souhaitons bon courage pour la suite.

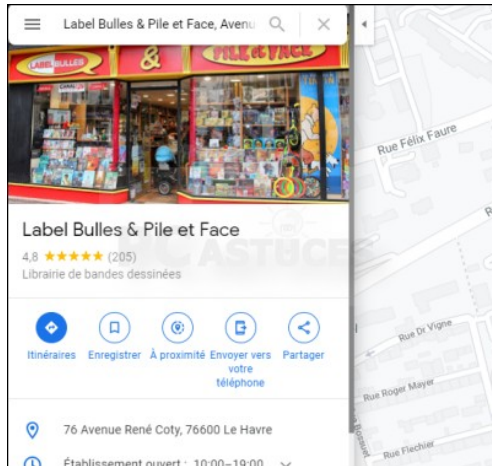
Monique WEBER, Jacques GOURDON et Thierry DELAPORTE ont recensé vos difficultés d'utilisation des Smartphones en vue de proposer une assistance à distance. N'hésitez pas non plus à les contacter en cas de difficulté.

Google Maps - Faire un repérage

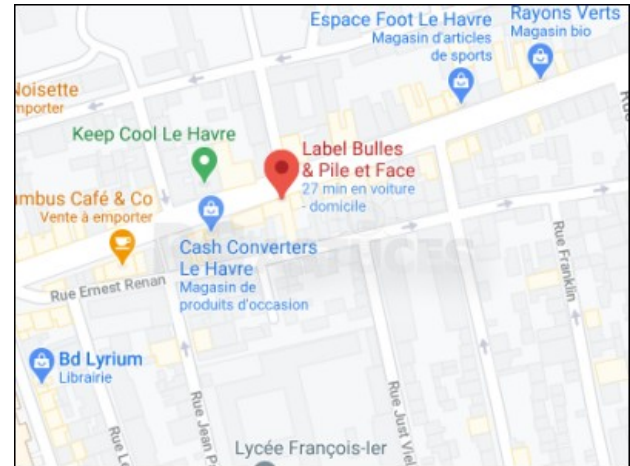
Dans Google Maps, le mode Street View vous projette directement à l'adresse indiquée. De quoi vous rendre compte par vous-même du voisinage, de la façade de l'immeuble où vous avez rendez-vous, etc.

1) Accédez à [Google Maps](#).

2) Saisissez l'adresse à visiter et validez.



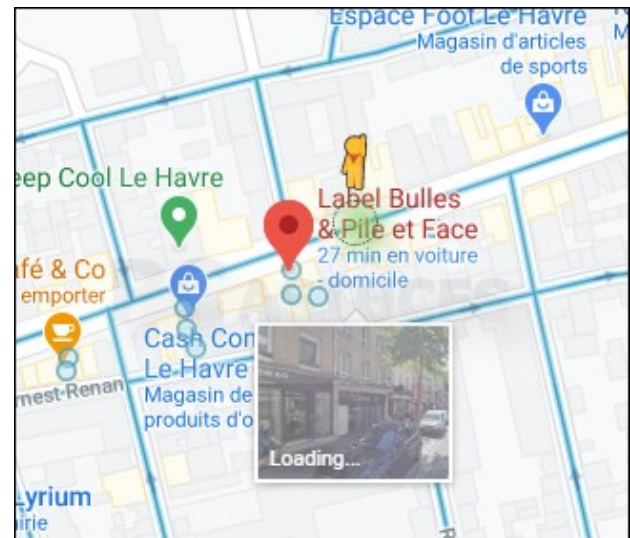
3) La carte est centrée sur l'adresse saisie.



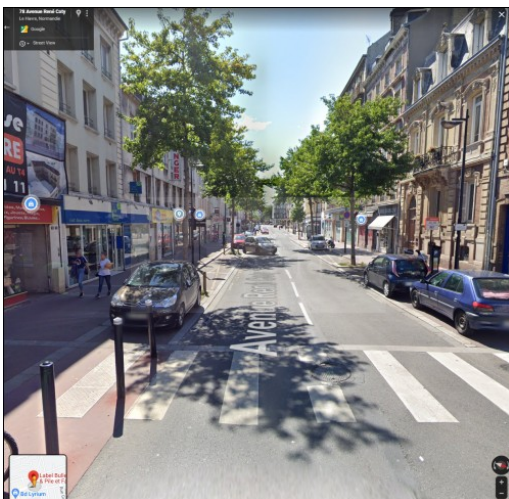
4) Cliquez sur le petit bonhomme orange en bas à droite de l'écran.



5) Tout en maintenant le bouton gauche de la souris, emmenez-le sur une des lignes bleues de la carte, à proximité de votre adresse.



6) Relâchez le bouton de la souris. Vous voilà dans la rue.



7) Cliquez sur l'image et faites glisser la souris pour regarder à droite et à gauche.

Avancez ou reculez dans la rue avec les flèches de direction ou en cliquant sur les flèches en surbrillance.



Les colonnes de la Newsletter vous sont ouvertes : faites-nous parvenir les articles que vous souhaitez voir publiés.